

# brother

## ScanNCut

Stencil Sheet / Feuille stencil (pochoir) /  
Folha de estêncil /  
Schablonenblatt / Sjabloonfolie /  
Foglio per stencil / Hoja de plantilla /  
Трафаретный лист /  
蠟紙貼紙 / 模版紙 / 스텐실 시트 /



Reusable & self-adhesive.  
Use to create stencils with the Brother ScanNCut machine.  
Affix cut stencil design directly to desired projects.

Feuille réutilisable et auto-adhésive.  
Pour créer des stencils (pochoirs) à l'aide de la machine ScanNCut de Brother. Fixez des motifs de stencil (pochoir) découpés directement sur les projets de votre choix.

Reutilizáveis e autoadesivas.  
Use para criar estêncis com a máquina Brother ScanNCut  
Afixe o design do estêncil cortado diretamente nos projetos desejados.

Wiederverwendbar & selbstklebend.  
Zur Erstellung von Schablonen mit der Brother ScanNCut-Maschine. Befestigen Sie das zugeschnittene Schablonendesign direkt an den gewünschten Projekten.

Herbruikbaar & zelfklevend.  
Maak uw eigen sjablonen met de Brother ScanNCut-machine.  
Bevestig het uitgesneden sjabloonontwerp rechtstreeks op de gewenste projecten.

Riutilizzabili autoadesivi.  
Utilizzare per creare stencil con la macchina Brother ScanNCut.  
Applicare il disegno dello stencil tagliato direttamente sui progetti desiderati.

Reutilizables y autoadhesivos.  
Se utilizan para crear plantillas con la máquina Brother ScanNCut. Pegue el diseño de la plantilla cortado directamente en los proyectos deseados.

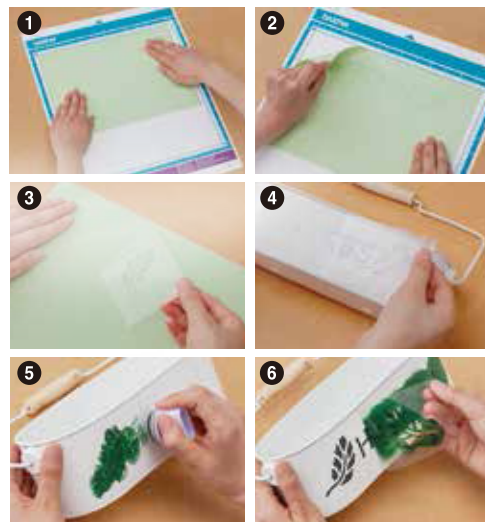
Многоцветные самоклеящиеся листы.  
Используются для создания трафаретов на машине Brother ScanNCut. Прикрепляйте вырезанный трафарет непосредственно к изделию.

可反复使用型粘纸。用于使用 Brother ScanNCut 机器创建蜡纸贴纸。  
将裁切的蜡纸设计直接贴在所需作品中。

可重複使用的自黏紙。用於使用 Brother ScanNCut 機器創建模版紙。  
將裁下的模版設計直接貼在所要的作品中。

재사용 가능한 접착 기능이 있는 시트.  
Brother ScanNCut 기기로 스텐실을 만들 때 사용하세요.  
원하는 작업물에 잘라낸 스텐실 디자인을 직접 부착하세요.

Brother ScanNCut 製品でテンプレートを作成するのに使用します。  
裏面が弱粘着になっているため、貼り直し・再利用が可能です。



### Stencil Sheet

12" x 24" (305 mm x 610 mm) / 1 pce. Apply stencil sheet to smooth surfaces for best results. Affix stencil sheet to the cutting mat with the paper backing facing down. Use standard mat or middle tack adhesive mat for cutting. Use standard cut blade holder. Begin with the blade extension set to "1-1.5" and the cut pressure set to "-1" (not to cut the backing). Make sure the cut stencil design is well affixed to the surface of desired project. To remove stencil, start from the corner and peel off slowly.

### Feuille stencil (pochoir)

12" x 24" (305 mm x 610 mm) / 1 pce. Pour un résultat optimal, appliquez la feuille stencil (pochoir) sur une surface lisse. Fixez la feuille stencil (pochoir) sur le support de découpe, le support papier étant orienté vers le bas. Pour la découpe, utilisez le support standard ou le support adhésif à moyenne adhérence. Utilisez le support à lame de découpe standard. Pour commencer, réglez le dépassement de lame sur « 1-1.5 » et la pression de découpe sur « -1 » (afin de ne pas découper le support). Assurez-vous que le motif de stencil (pochoir) découpé est correctement fixé sur la surface du projet souhaité. Pour retirer le stencil (pochoir), décollez-le lentement en commençant par le coin.

### Folha de estêncil

12" x 24" (305 mm x 610 mm) / 1pça. Para melhores resultados, aplique a folha de estêncil em superfícies suaves. Afixe a folha de estencil na esteira de corte com o revestimento protetor de papel virado para baixo. Use uma folha adesiva para trabalhos artesanais em tecidos ou uma esteira adesiva central para o corte. Use um suporte para lâmina de corte padrão. Comece com a extensão da lâmina definida como "1-1.5" e a pressão de corte definida como "-1" (para não cortar o revestimento protetor). Verifique se o design do estêncil cortado está bem afixado na superfícies do projeto desejado. Para remover o estêncil, comece a partir do canto e descole lentamente.

### Schablonenblatt

12" x 24" (305 mm x 610 mm) / 1 St. Für optimale Ergebnisse sollte das Schablonenblatt auf eine glatte Oberfläche gelegt werden. Befestigen Sie das Blatt mit der Papierträgerseite nach unten auf der Schneidematte. Verwenden Sie zum Schneiden die Standardmatte oder die mittelstark haftende Schneidematte sowie den Halter für Standard-Schneidmesser. Verwenden Sie den Halter für Schneidmesser für Standardschnitte. Beginnen Sie mit einer Messerlängeneinstellung von „1-1.5“ und einer Schneiddruckeinstellung von „-1“ (um nicht in die Trägerschicht zu schneiden). Vergewissern Sie sich, dass das Schnittmatrizendesign gut an der Oberfläche des gewünschten Projekts befestigt ist. Zum Entfernen der Schablone beginnen Sie an einer Ecke und ziehen sie langsam ab.

### Sjabloonfolie

12" x 24" (305 mm x 610 mm) / 1 stuk. Breng het sjabloonervel aan op gladde oppervlakken voor het beste resultaat. Plaats de sjabloonfolie met de papieren beschermvlaag naar beneden op de snijmat. Gebruik de standaardmat of de medium plakkende mat om te snijden. Gebruik het standaardmes en de standaard houder. Begin met de standaardmeslengte ingesteld op "1-1.5" en de snijdruk op "-1" (om te voorkomen dat u in de beschermvlaag snijdt). Bevestig het uitgesneden sjabloonontwerp goed op het oppervlak van het gewenste project. Verwijder de sjabloonfolie door het vanaf een hoek langzaam los te trekken.

### Foglio per stencil

12" x 24" (305 mm x 610 mm) / 1 pz. Applicare il foglio dello stencil su superfici uniformi per risultati ottimali. Applicare il foglio dello stencil al supporto per il taglio con il rinforzo della carta rivolto verso il basso. Utilizzare il supporto standard o il supporto adesivo a media aderenza per il taglio. Utilizzare il supporto taglierina standard. Iniziare con l'estensione della taglierina impostata su "1-1.5" e la pressione di taglio impostata su "-1" (non tagliare la carta di rinforzo). Verificare che il disegno dello stencil tagliato sia applicato correttamente sulla superficie del progetto desiderato. Per rimuovere lo stencil, iniziare dall'angolo e staccare lentamente.

### Hoja de plantilla

12" x 24" (305 mm x 610 mm) / 1 unidad. Para obtener unos mejores resultados, aplique la hoja de plantilla a superficies lisas. Pegue la hoja de plantilla al tapete de corte con el estabilizador de respaldo del papel cara abajo. Utilice el tapete estándar o el tapete adhesivo de sujeción media para el corte. Utilice el soporte de la cuchilla para corte estándar. Empezar con una extensión de la cuchilla ajustada a "1" y una presión de corte ajustada a "-1" (para no cortar el estabilizador de respaldo). Compruebe que el diseño de la plantilla de corte está bien fijado a la superficie del proyecto deseado. Para retirar la plantilla, despéguela lentamente empezando por una esquina.

### Трафаретный лист

12" x 24" (305 mm x 610 mm) / 1 шт. Для получения наилучших результатов используйте трафаретный лист на ровных поверхностях. Прикрепите трафаретный лист к раскройному мату бумажной подложкой вниз. Для вырезания используйте стандартный или среднелепкий раскройный мат. Используйте держатель стандартного ножа для резки. Сначала попробуйте выполнить вырезание с настройкой выдвижения ножа "1-1.5" и давления ножа "-1" (чтобы не прорезать подложку). Убедитесь, что вырезанный трафарет хорошо прикреплен к поверхности изделия. Для снятия трафарета с изделия начинайте с угла и отделяйте его медленно.

### 蜡纸贴纸

12" x 24" (305 mm x 610 mm) / 1张。将蜡纸贴纸粘帖到光滑的表面可以获得最佳效果。将蜡纸贴纸粘帖到裁切底板上，让贴纸背面朝下。使用标准底板 或中粘度胶粘底板进行裁切。使用标准裁切刀片刀座。开始前，将刀片刻度设置为 "1-1.5"，将裁切压力设置为 "-1" (不裁断背胶)。确保裁切的蜡纸设计与所需作品的表面牢固贴合。若要取下蜡纸，请从四边开始慢慢地进行剥离。

### 模版紙

12" x 24" (305 mm x 610 mm) / 1張。為了獲得最佳效果，請將模版紙放在平滑的表面上。背襯紙朝下，將模版紙粘貼到裁切襯墊上。使用標準襯墊或中黏度背膠襯墊以進行裁切。使用標準裁切刀片固定座。將刀鋒設為「1-1.5」、裁切壓力設為「-1」開始裁切(不裁切背襯)。確認裁下的模版設計在所要的專案表面上貼牢。若要取下模版，請從角落開始慢慢撕下。

### 스텐실 시트

12" x 24" (305 mm x 610 mm) / 1매. 스텐실 시트를 부드러운 표면에 사용하면 최상의 결과가 나옵니다. 용지 뒷면을 아래로 한 상태에서 매트에서 스텐실 시트를 부착하세요. 자를 때는 표준 매트 또는 중접착 매트를 사용하세요. 표준 자르기 칼날 홀더를 사용하세요. 칼날 높이는 "1-1.5"로 설정하고 자르기 압력은 "1"로 설정하여 시작하세요 (뒷면은 자르지 않습니다). 잘라낸 스텐실 디자인이 원하는 작업물 표면에 잘 부착되는지 확인하세요. 스텐실을 제거하려면 모서리부터 천천히 벗겨내세요.

### ステンシル用シート

12" x 24" (305 mm x 610 mm) サイズ1枚入り。平坦な表面に貼ってご使用ください。背面の剥離紙を剥がさず、剥離紙の面をカッティングマットまたは中粘着マットに貼り付けて使用してください。ホルダー（青緑色）を使用し、始めに刃の出し量を「1-1.5」に、カット圧力を「-1」に設定してください。（剥離紙はカットしないようにしてください）カットが完了したら、角からシートをゆっくり剥がしてください。